



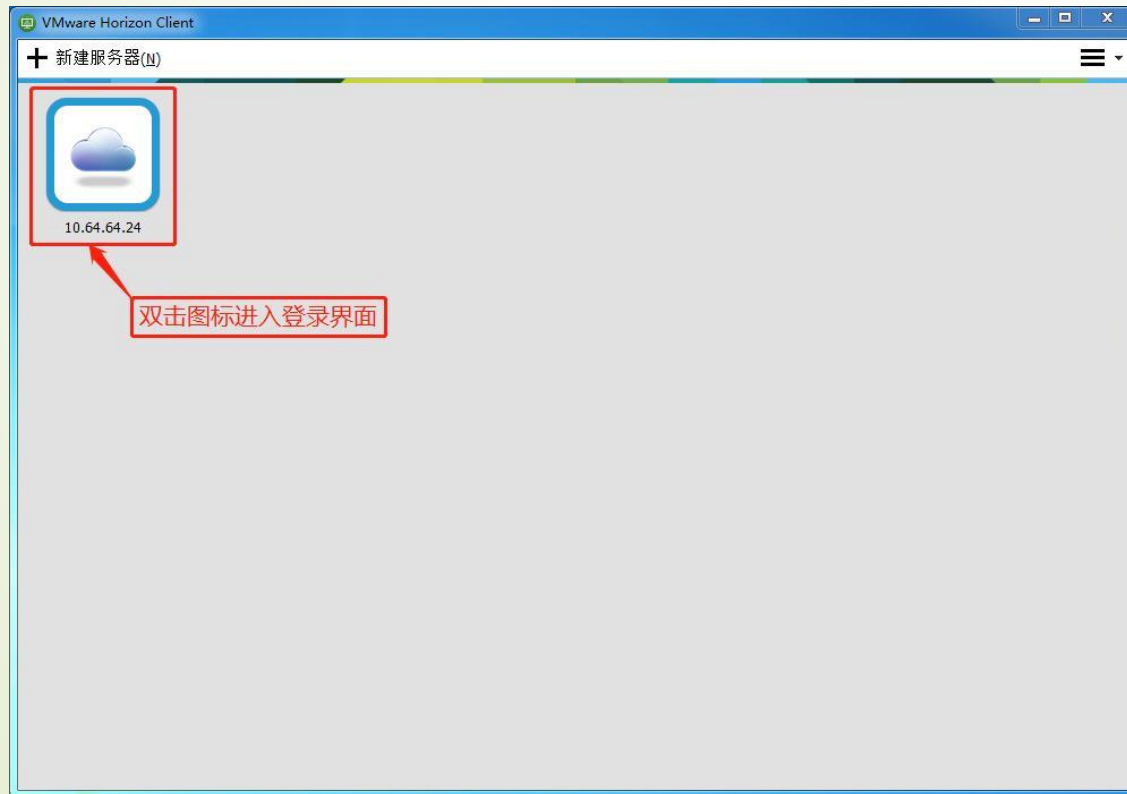
关于云桌面上传课件方法说明

上传课件有三种方式

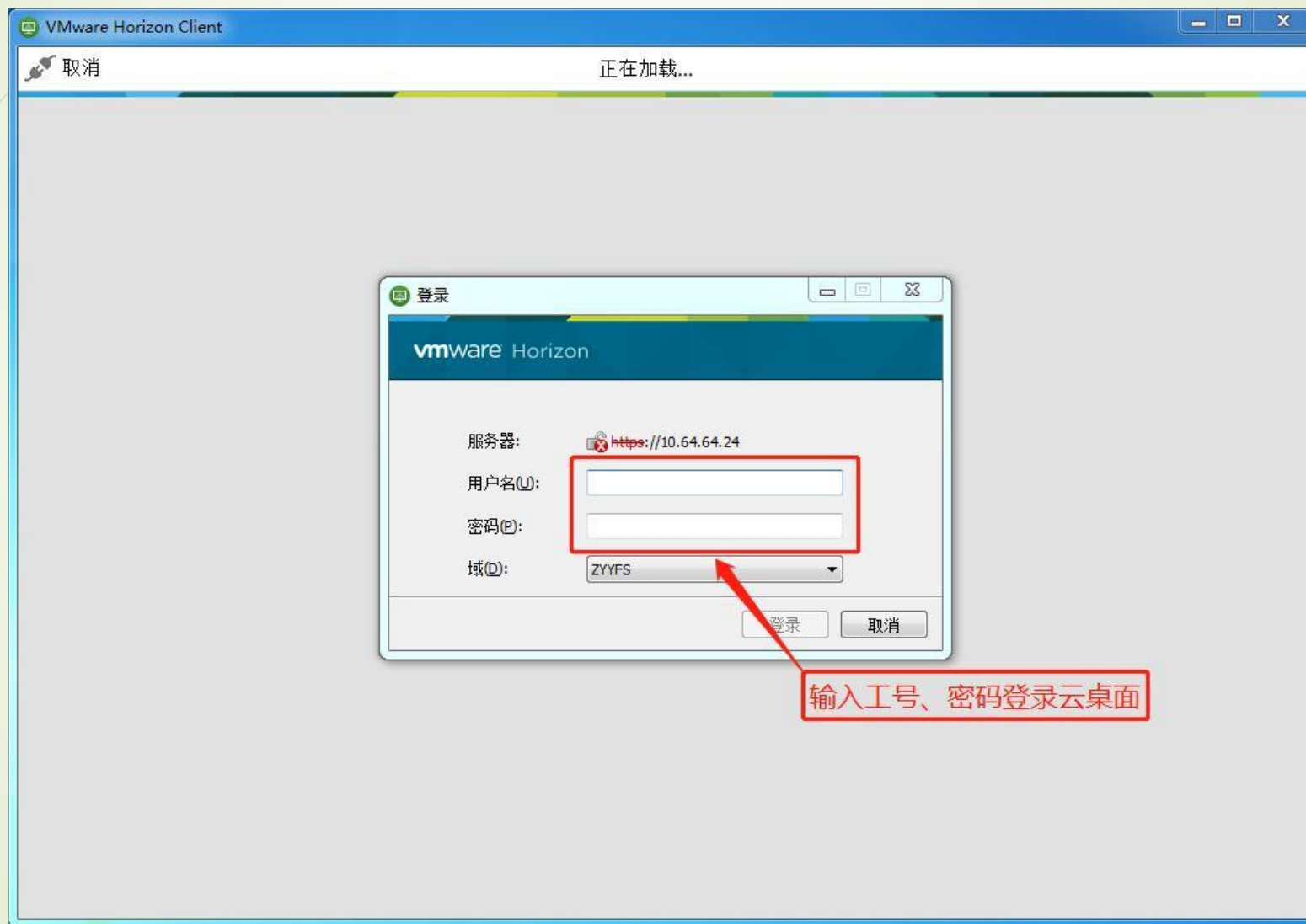
方式一：本地硬盘上传课件

特别提醒：文件需上传至云桌面D盘，如文件上传到了C盘，文件有可能丢失。

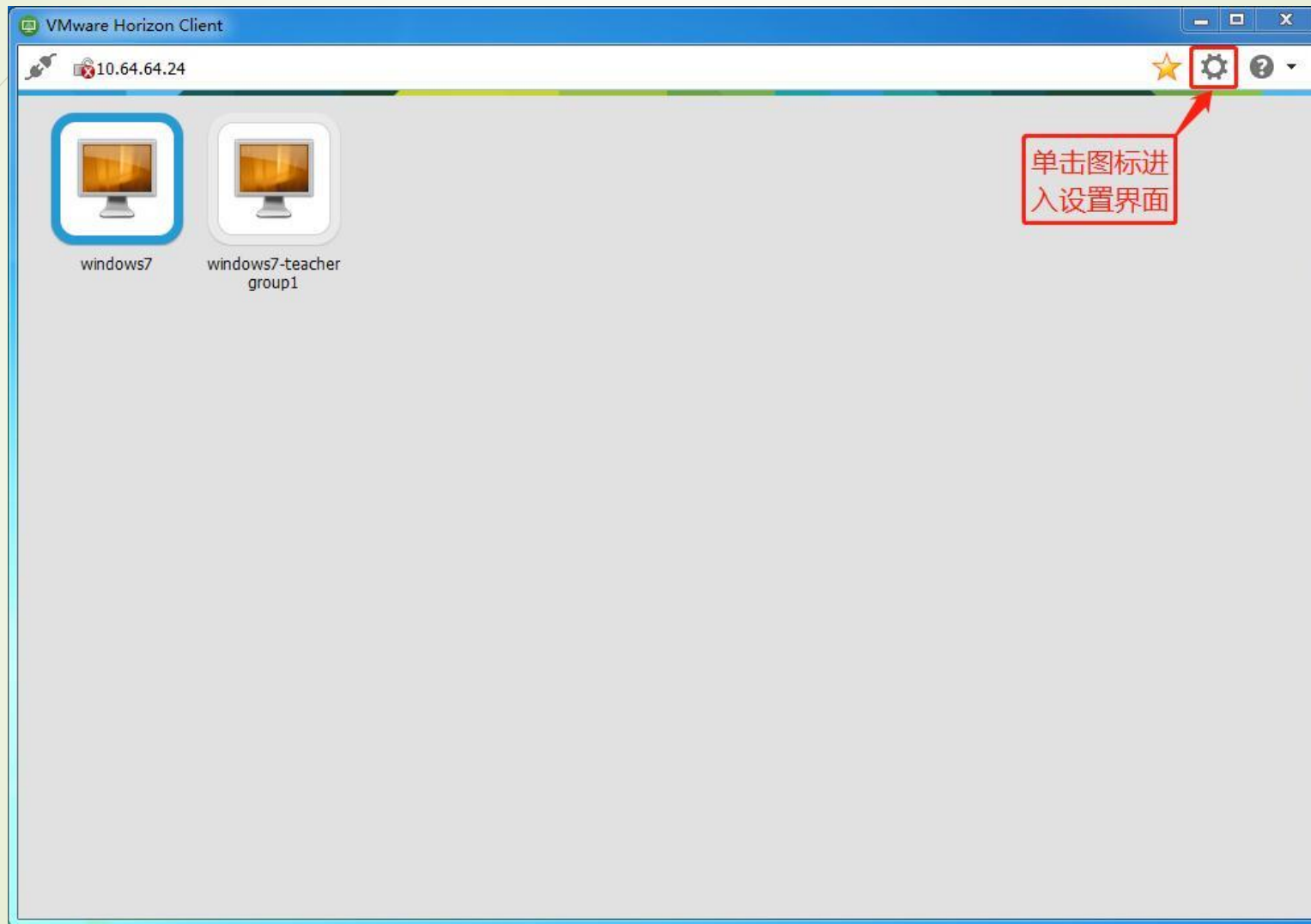
► 第一步：先在本地电脑打开云桌面登录客户端



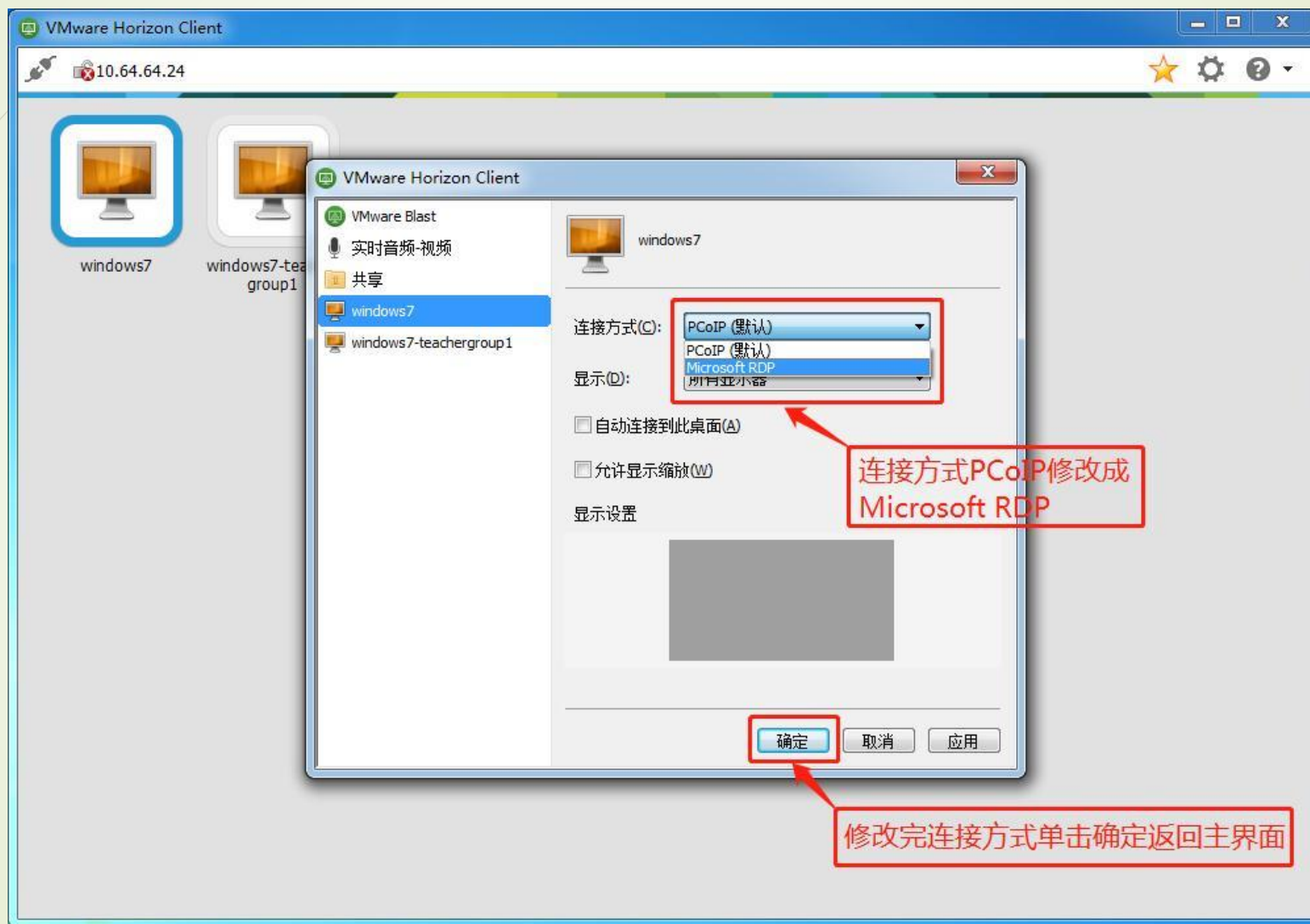
第二步：输入工号登录：



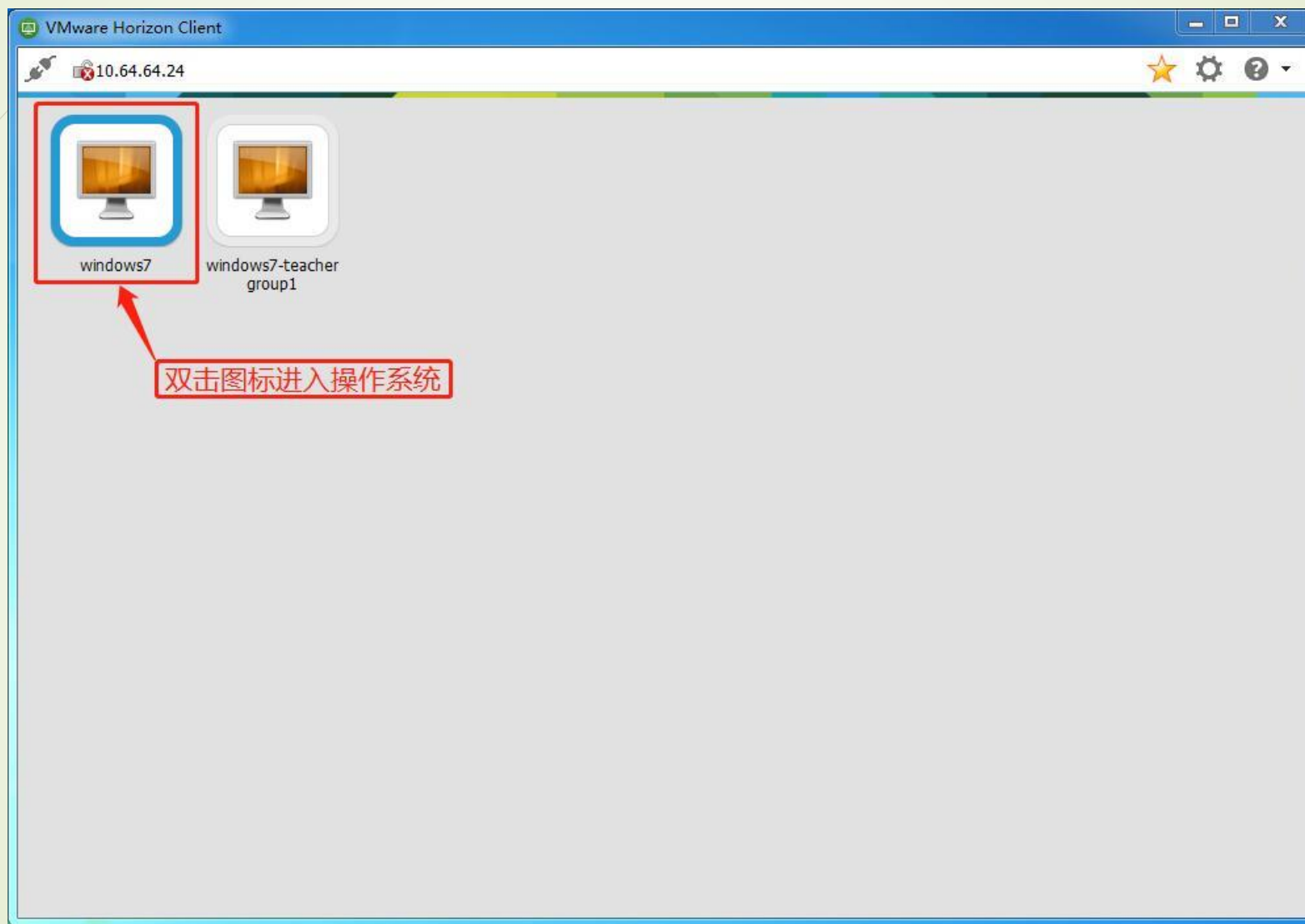
第三步：进去设置界面：



第四步：修改连接方式：



► 第五步：进入云桌面系统：



- 第六步：双击桌面计算机图标，就可以在云桌面中看到本地硬盘。在本地硬盘中找到相应的课件上传到云桌面系统D文件夹下。



方式二：U盘上传课件

特别提醒：U盘上课的课件不易过大，如果上传大文件（视频），可参考方式一上传。

第一步:设置连接USB设备



The screenshot shows a Windows 7 desktop environment. The Start menu is open, and the 'Connect USB device' option is selected. A red box highlights the 'Connect USB device' menu item, and another red box highlights the 'Start automatically' and 'Connect automatically when inserted' options. A red arrow points from the text box to the 'Connect USB device' menu item.

首次登录操作系统点击菜单栏连接USB设备，勾选启动时自动连接与插入时自动连接。

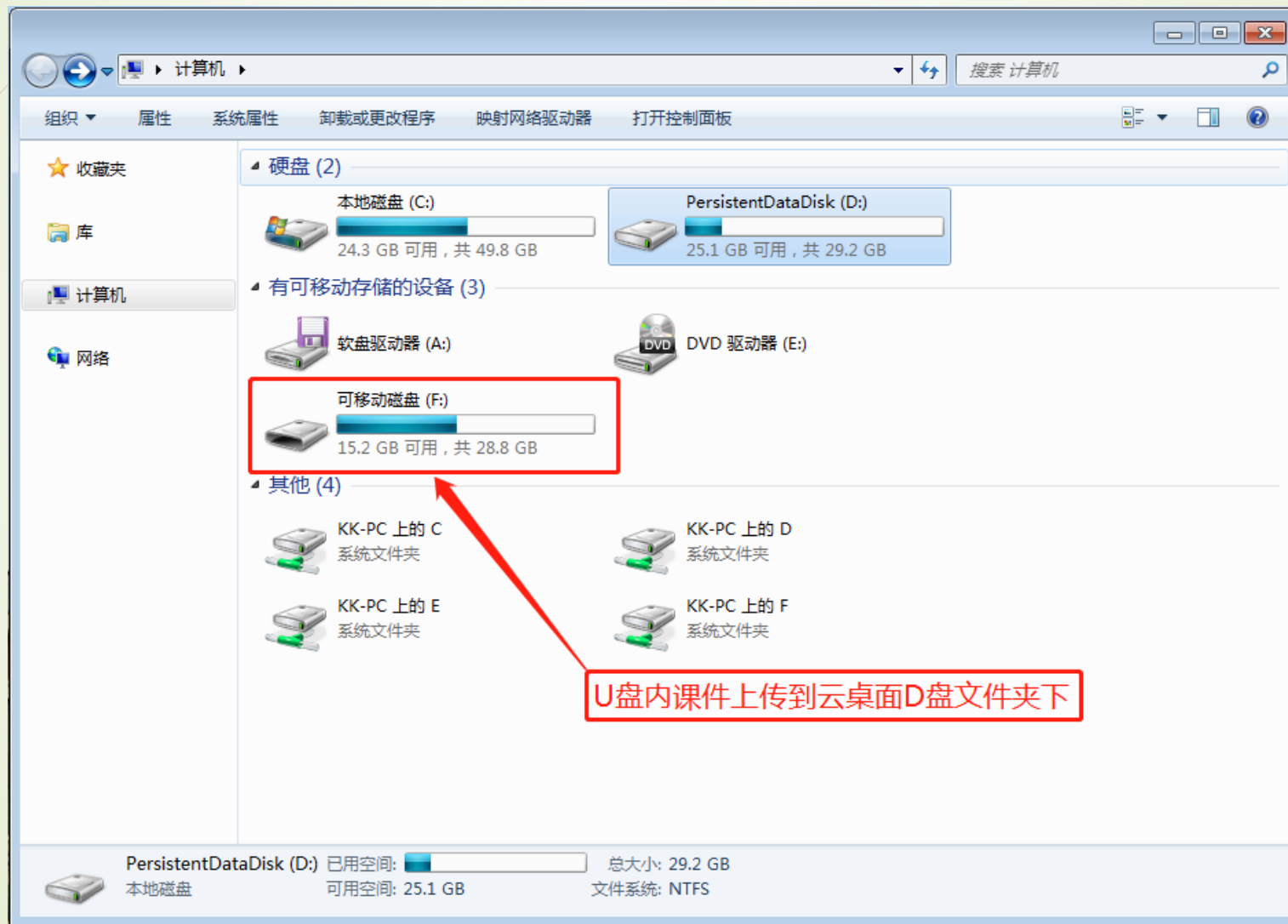
北京中医药大学
BEIJING UNIVERSITY OF CHINESE MEDICINE



上课签到

使用“轻新课堂”右上角扫码签到
课前5分钟至上课后10分钟内签到有效

- 第二步：在U盘中找到相应的课件上传到云桌面系统D文件夹下。





方式三：邮箱上传课件

云桌面只能在校园网内使用，校园网以外的环境里，老师可以把课件上传到邮箱，到教室使用浏览器登陆邮箱，下载课件到云桌面系统D文件夹里。

特别提醒：邮箱不要上传视频文件，下载时间过长。